

Microsoft Outlook'ta Yandex Mail Kurulumu



Mail Kurulum Ařamaları

Mail yedeklemek için kurulum POP3 ve IMAP olarak iki farklı protokolde yapılabilir. Saruhan Web Ajans olarak önerimiz, kalıcı yedekleme sunan **POP3** yöntemini kullanarak Microsoft Outlook üzerinden bir yedek oluřturmaadır.

Bu dökümanımızda sizlere POP3 yöntemiyle Yandex e-postalarınızın yedeđini oluřturarak, e-postalarınızı Microsoft Outlook ile almak için izlemeniz gereken adımları göstereceđiz.

Öncelikle POP3 ve IMAP arasındaki farkı açıklayalım.

POP3 Protokolüne göre kurulumu gerçekleştirdiniz diyelim. **Gönder/Al** Butonuna tıkladığınızda **tüm mailleri, tüm içerikleriyle** beraber indirmenizi sağlar böylece internet olmasa bile tüm maillerinize ulaşabilir, herhangi olumsuz oluşabilecek bir duruma karşı maillerinizin yedeğine sahip olursunuz.

IMAP Protokolüne göre kurulumu gerçekleştirdiniz diyelim. **Gönder/Al** Butonuna tıkladığınızda tüm maillerin sadece başlıklarını size gösterir. Maili açmak istediğinizde, maili indirip size sunar. İnternetin olmadığı durumda kullanılamaz. İndirilen mail olmadığı için herhangi olumsuz oluşabilecek bir duruma karşı maillerinizin yedeğine sahip olmamış olursunuz.



Mail Kurulum Ařamaları

Detaylı bilgi için [blog_yazımızı](#) veya [videolu anlatımımızı](#) inceleyebilirsiniz.

NOT: Bilgisayarınızda Outlook Maili kurulu deęil ise Microsoft programlarını indirerek, Outlook Mail kurulumu gerekleřtirmeniz gerekmektedir.

Öncelikle Google arama kısmında **Yandex Mail** yazarak mail adresinize giriş yapın.

Ayarlar --> Tüm Ayarlar --> E-posta Programları kısmından;

"pop.yandex.com.tr sunucusundan POP3 protokolüne göre" seçeneğini aktif hale getirin.

Tümünü Seç ile **Gelen Kutusu, Gönderilmiş Öğeler vb.** gibi tüm alanları seçili hale getirin. **Değişikliği Kaydet** butonu ile yapılan değişikliği kaydedin.

www.saruhanweb.com

Gönderen bilgisi

Diğer hesaplardan e-posta aktarımı

Klasörler ve etiketler

E-posta filtreleme

Güvenlik ayarları

Abonelik yönetimi

Kişiler

Yapılacak işler

E-posta programları

Diğer ayarlar

Dil:  Türkçe

Zaman dilimi: UTC+03:00

Saat dilimini değiştir

Şifreyi değiştir

Kişisel bilgileri gir

[Mail](#) → [Tüm ayarlar](#) → E-posta programları

Üst kısımda herhangi bir alanı seçmeniz gerekmemektedir. Ok ile gösterilen adımları takip ederek gerekli seçimleri yapabilirsiniz.

 pop.yandex.com.tr sunucusundan POP3 protokolüne göre ←

⚠ Bu giriş yöntemi güvenlik koşullarını karşılamadığından kullanmanız önerilmez.

Tümünü seç/Seçimi temizle

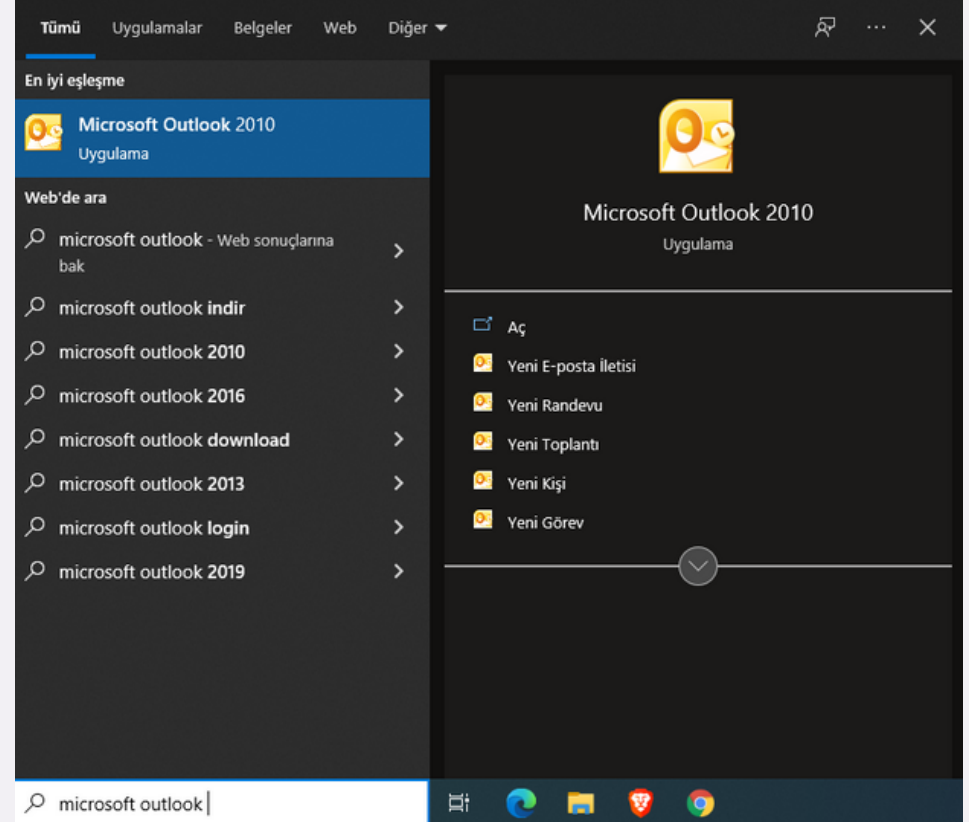
- Gelen Kutusu
- Gönderilmiş Postalar
- Spam
 - Gereksiz e-postaların konu bölümüne [SPAM] etiketi ekle
- Taslaklar

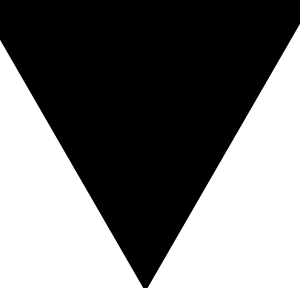

 POP3 üzerinden alınan bütün e-postaları Yandex.Mail'de okundu olarak işaretle

değişiklikleri kaydet

POP3 Protokolüne G6re Mail Ayarlama

1. Yapılan deęişiklikten sonra e-mail hesabınız Outlook bağlantısı için hazırdır. Bilgisayarınızın arama çubuęuna Microsoft Outlook yazarak mailinizi açın.



- 
- 
1. Microsoft Outlook başlangıç, Hoşgeldiniz penceresinde **ileri** butonuna tıklayın.
 2. **Hesap yapılandırma** sayfasında E-Posta hesapları sekmesi varsayılan Evet değerini değiştirmeden **ileri** butonuna tıklayın.

Not: Daha önce ayarlanan bir hesap ver ise, bir hesap daha eklemek istiyorsanız;

Dosya -> Bilgi menüsünden Hesap Ekle butonuna tıklayın.

2. Sunucu ayarlarını ve ek sunucu türlerini manuel olarak yapılandır seçeneğini işaretleyerek **Sonraki** butonuna tıklayın.

Yeni Hesap Ekle

Otomatik Hesap Kurulumu
Diğer sunucu türlerine bağlanın.

E-posta Hesabı

Adınız:
Örnek: Ellen Adams

E-posta Adresi:
Örnek: ellen@contoso.com

Parola:
Parolayı Yeniden Yazın:
İnternet servis sağlayıcınızın verdiği parolayı yazın.

Metin İletisi (SMS)

Sunucu ayarlarını veya ek sunucu türlerini el ile yapılandır

< Geri **Sonraki >** İptal

3.İnternet E-posta
seçeneğini seçerek
Sonraki butonuna tıklayın.

Yeni Hesap Ekle

Hizmet Seç

- İnternet E-posta**
E-posta iletileri göndermek ve almak için POP veya IMAP sunucunuza bağlanın.
- Microsoft Exchange veya uyumlu bir hizmet**
E-posta iletilerine, takvime, kişilere, fakslara ve sesli posta iletilerine bağlanın ve erişin.
- Metin İletisi (SMS)**
Mobile ileti hizmetine bağlanın.

< Geri

Sonraki >

İptal

www.saruhanweb.com

4. İstenilen bilgileri eksiksiz girin.

Adınız: Kullanıcı adını yazınız. (örneğin: Saruhan Web)

E-posta adresi: E-posta adresini yazınız (örneğin:
bilgi@saruhanweb.com)

Hesap Türü: POP3

Gelen posta sunucusu: pop.yandex.com.tr

Giden posta sunucusu(SMTP): smtp.yandex.com.tr

Kullanıcı Adı: E-posta kullanıcı adınız

Şifre: E-posta şifreniz

www.saruhanweb.com



Diğer parametreleri varsayılan değerde bırakın.
Diğer ayarlar butonuna tıklayın

Yeni Hesap Ekle ✕

Internet E-posta Ayarları
Tüm bu ayarlar e-posta hesabınızın çalışabilmesi için gereklidir.

Kullanıcı Bilgileri

Adınız:

E-posta Adresi:

Sunucu Bilgileri

Hesap Türü:

Gelen posta sunucusu:

Giden posta sunucusu (SMTP):

Oturum Açma Bilgileri

Kullanıcı Adı:

Parola:

Parolayı anımsa

Güvenli Parola Kimlik Doğrulaması (SPA) kullanarak oturum açsın

Hesap Ayarlarını Sına

Bu ekrandaki tüm bilgileri doldurduktan sonra, aşağıdaki düğmeyi tıklatarak hesabınızı sinamanızı öneririz. (Ağ bağlantısı gerekiyor)

Hesap Ayarlarını Sına ...

İleri düğmesini tıklatarak Hesap Ayarlarını sinayın

Yeni iletilerin teslim yeri:

Yeni Outlook Veri Dosyası

Varolan Outlook Veri Dosyası

Gözet

Diğer Ayarlar ...

< Geri **Sonraki** > İptal

www.saruhanweb.com



Giden sunucusu sekmesine tıklayın.

Giden sunucusu (SMTP) için kimlik doğrulaması gerekiyor özelliğini açın ve Gelen posta sunucum ile aynı ad ayarlarını kullan seçeneğini seçin.

Yeni Hesap Ekle

Internet E-posta Ayarları
Tüm bu ayarlar e-posta hesabınıza uygulanır.

Kullanıcı Bilgileri
Adınız:
E-posta Adresi:

Sunucu Bilgileri
Hesap Türü:
Gelen posta sunucusu:
Giden posta sunucusu (SMTP):

Oturum Açma Bilgileri
Kullanıcı Adı:
Parola:
 Parolayı anımsa
 Güvenli Parola Kimlik Doğrulaması (SPA) iste

Posta göndermeden önce gelen posta sunucusunda oturum aç

Internet E-posta Ayarları

Genel Giden Sunucusu Bağlantı Gelişmiş

Giden sunucum (SMTP) için kimlik doğrulaması gerekiyor

Gelen posta sunucum ile aynı ad ayarlarını kullan

Oturum açarken kullanılacak:

Kullanıcı Adı:
Parola:
 Parolayı anımsa

Güvenli Parola Kimlik Doğrulaması (SPA) iste

Posta göndermeden önce gelen posta sunucusunda oturum aç

Tamam İptal



Gelişmiş sekmesine tıklayın. Aşağıdaki ayarları girin;

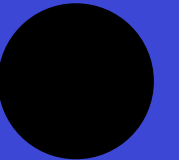
Gelen posta sunucusu(POP3): 995

Bu sunucu şifreli bir bağlantı (SSL) gerektirir. Seçeneğini seçin

Giden posta sunucusu(SMTP): 465

Aşağıdaki şifreli bağlantı türünü kullan: SSL

Tamam butonuna tıklayın.



Yeni Hesap Ekle

İnternet E-posta Ayarları

Tüm bu ayarlar e-posta hesabınızın

Kullanıcı Bilgileri

Adınız: Saruhan

E-posta Adresi: saruhan@saruhanweb.com

Sunucu Bilgileri

Hesap Türü: POP3

Gelen posta sunucusu: pop.yar

Giden posta sunucusu (SMTP): smtp.yar

Oturum Açma Bilgileri

Kullanıcı Adı: Saruhan

Parola: *****

Parolayı anı

Güvenli Parola Kimlik Doğrulaması (SP)

aglsın

İnternet E-posta Ayarları

Genel Giden Sunucusu Bağlantı Gelişmiş

Sunucu Bağlantı Noktası Numaraları

Gelen sunucusu (POP3): 995 Varsayılanları Kullan

Bu sunucu şifreli bir bağlantı (SSL) gerektirir

Giden sunucusu (SMTP): 465

Aşağıdaki şifreli bağlantı türünü kullan: SSL

Sunucu Zaman Aşımı Sayısı

Kısa Uzun 1 dakika

Teslim

İletinin bir kopyasını sunucuda bırak

Sunucudan 14 gün sonra kaldır

Silinmiş Öğeler'den silindiğinde sunucudan kaldır


Tamam

İptal

Gözet

Diğer Ayarlar ...

İptal



5.Hesap ayarlarını kontrol etmek için;

Hesap Ayarlarını Sına butonuna tıklayın.

Gelen posta sunucusuna (IMAP) oturum aç - Tamamlandı

Sinama e-posta iletisi gönderin - Tamamlandı

Olarak gözükyorsa, Outlook kurulum yapılandırılması tamamlanmıştır.

Yeni Hesap Ekle

Internet E-posta Ayarları

Tüm bu ayarlar e-posta hesabınızın çalışabilmesi için gereklidir.

Kullanıcı

Adınız:

Tebrikler! Tüm sınamalar başarıyla tamamlandı. Devam etmek için Kapat'ı tıklayın.

Durdur

E-posta Adı

Sunucu E

Hesap Türü

Gelen posta

Giden posta

Oturum

Kullanıcı Adı

Parola:

Güvenli Parola Kimlik Doğrulaması (SPA) kullanarak oturum açılınsın

Diğer Ayarlar ...

Hesap Ayarlarını Sına

Görevler Hatalar

Görevler

Durum

✓ Gelen posta sunucusunda (POP3) oturum açıldı

Tamamlandı

✓ Sınama e-posta iletisi gönderildi


Tamamlandı

< Geri

Sonraki >

İptal

www.saruhanweb.com



6.Son aşama;

Artık Yandex maillerinizin hepsi Outlook mailiniz üzerinde görünecektir. Aşağıda bulunan linkteki adımları izleyerek Outlook üzerinden maillerinizi kalıcı olarak yedekleyebilirsiniz.

E-posta yedekleme

NOT: POP3 protokolü yerine IMAP protokolüne göre ayarlama yapmak isterseniz **blog** yazımızı ve **videolu anlatımımızı** inceleyebilirsiniz. Ancak önerdiğimiz gibi POP3 protokolüne göre mail yedeđi almanız yeterli olacaktır.



BİZE ULAŞIN!



+90 222 220 03 77
+90 530 026 69 70



bilgi@saruhanweb.com



www.saruhanweb.com



Hoşnudiye, İsmet İnönü-1 Blv No:61 D:5,
26130 Tepebaşı/Eskişehir